

# Q1

## Cardioid Condenser Microphone

OW-MIC-Q1-B

### USER MANUAL

---

MANUAL DE USO · MANUAL D'ÚS · MANUEL DE 'UTILISATEUR

MANUALE D'USO · GEBRAUCHSANWEISUNG

MANUAL DE INSTRUÇÕES



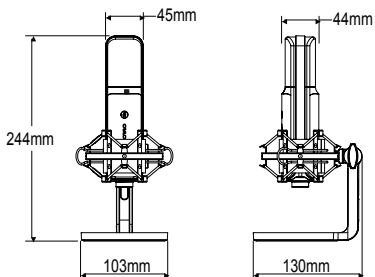
# OWLOTECH

## User Manual

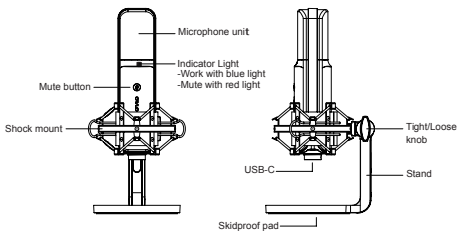
### OW-MIC-Q1-B



## Product Size



## Product Introduce

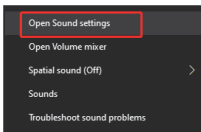


# Listening Setting for Windows (No need setting for Normal Use)

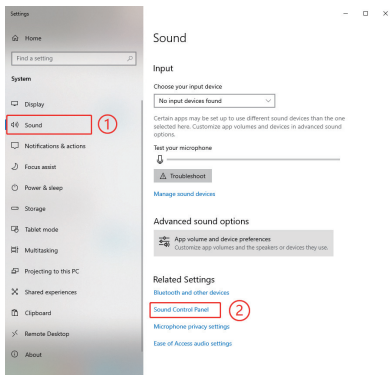
1) Right-click on the sound icon



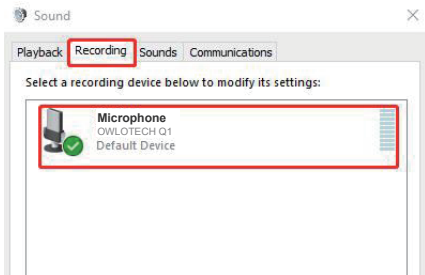
2) Left-click on "Open Sound settings"



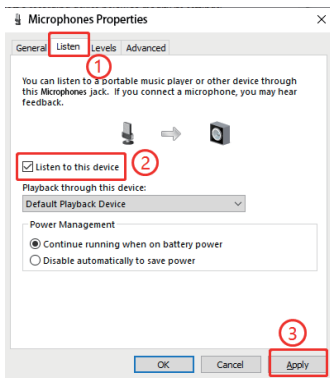
3) First select "Sound", then select "Open Control Panel"



- 4) Select "Recording", double click "OWLOTECH Q1" /right click select "Properties"

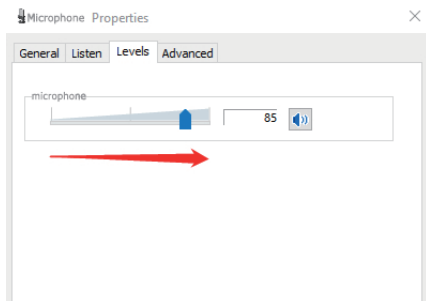


- 5) Select "Listen", check "Listen to this device" then click "Apply"



## Microphone Volume Setting

Left-click on "Levels", then left button select " ", drag to the left to "decrease microphone volume", drag to the right to "increase microphone volume". Left-click "OK" after setting.



## Product Specifications

|                      |                                |
|----------------------|--------------------------------|
| Material             | ABS microphone body+metal mesh |
| Mic Unit             | 1643 condenser                 |
| Directional          | Cardioid                       |
| Frequency Response   | 20Hz-20kHz                     |
| Sensitivity          | -45±3dB (0dB=1V/Pa at 1kHz)    |
| Sound pressure level | 110dB                          |
| SNR                  | 82dB                           |
| Sampling rate        | 16bit/48kHz                    |
| Plug                 | USB-C                          |
| Cable Length         | 1.7M                           |

## **Packing Contents**

---

- Microphone x1
- Cable x1
- USB-C adaptor x1
- 5/8" thread adaptor x1
- Round stand x1
- Sponge filter x1
- Shock mount x1
- Instruction manual x1



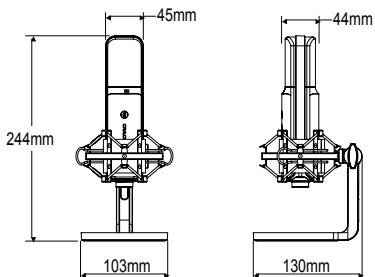
# OWLOTECH

## Manual de usuario

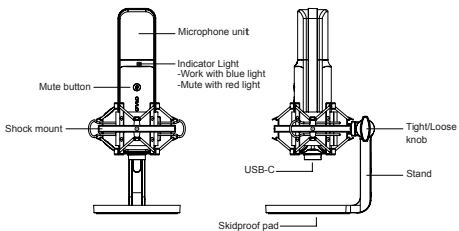
### OW-MIC-Q1-B



## Tamaño del producto



## Introducción del producto

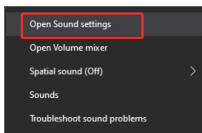


## Configuración de escucha para Windows (No es necesario configurar para uso normal)

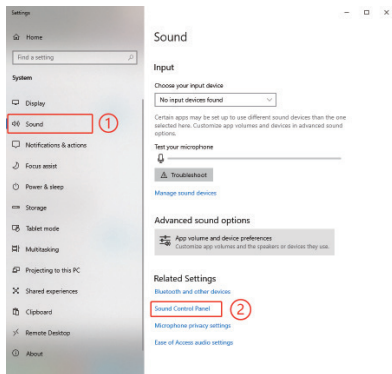
1) Haga clic con el botón derecho en el icono de sonido



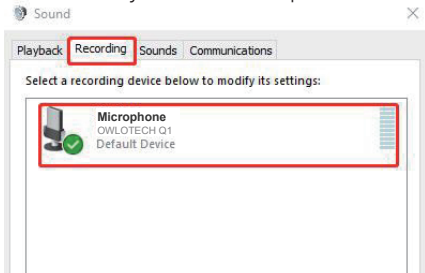
2) Haga clic con el botón izquierdo en «Abrir configuración de sonido»



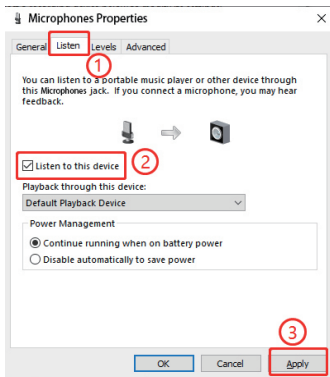
3) Primero seleccione «Sonido», luego seleccione «Abrir Panel de control»



- 4) Seleccione «Grabación», haga doble clic en «OWLOTECH Q1»  
/clic derecho y seleccione «Propiedades»

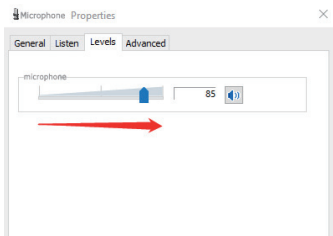


- 5) Seleccione «Escuchar», marque «Escuchar este dispositivo» y luego haga clic en «Aplicar»



## Ajuste del volumen del micrófono

Haga clic con el botón izquierdo en «Niveles», luego seleccione «» con el botón izquierdo, arrastre hacia la izquierda para «bajar el volumen del micrófono», arrastre hacia la derecha para «aumentar el volumen del micrófono». Haga clic con el botón izquierdo en «Aceptar» después de la configuración.



## Especificaciones del producto

|                         |  |
|-------------------------|--|
| Material                | Cuerpo de micrófono ABS + malla metálica |
| Unidad de micrófono     | Condensador 1643                         |
| Direccional             | Cardioide                                |
| Respuesta de frecuencia | 20Hz-20kHz                               |
| Sensibilidad            | -45±3 dB (0 dB=1 V/Pa a 1 kHz)           |
| Nivel de presión sonora | 110 dB                                   |
| SNR                     | 82 dB                                    |
| Frecuencia de muestreo  | 16 bits/48 kHz                           |
| Enchufe                 | USB-C                                    |
| Longitud del cable      | 1,7 M                                    |

## **Contenido del embalaje**

---

- Micrófono x1
- Cable x1
- Adaptador USB-C x1
- Adaptador de rosca de 5/8" x1
- Soporte redondo x1
- Filtro de esponja x1
- Montaje de choque x1
- Manual de instrucciones x1

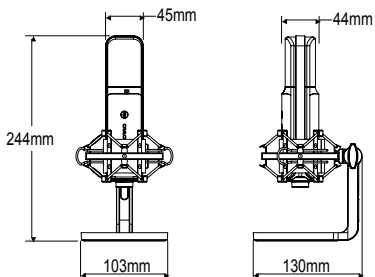
# OWLOTECH

Manual de l'usuari

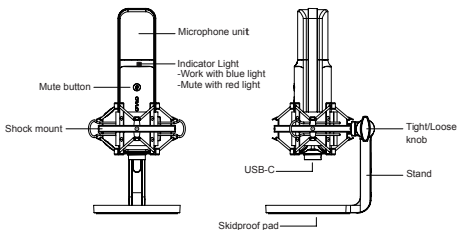
## OW-MIC-Q1-B



## Mida del producte



## Instal·lació del producte



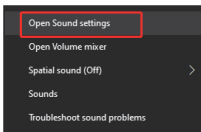


# Configuració d'escolta per a Windows (No cal ajustar-la per a l'ús normal)

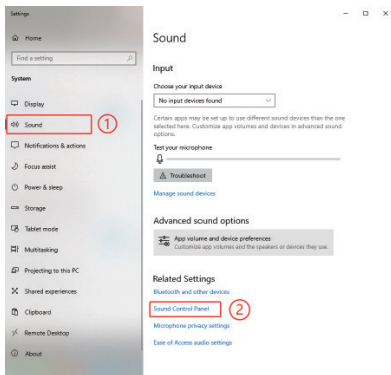
1) Feu clic dret a la icona de so



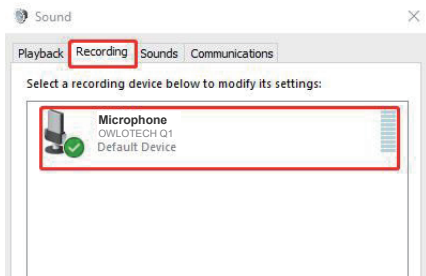
2) Feu clic esquerre a «Obrir la configuració del so»



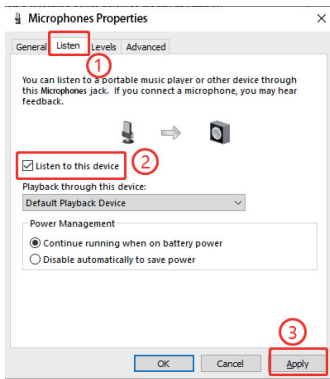
3) Primer seleccioneu «So» i, a continuació, seleccioneu «Obrir el tauler de control»



- 4) Seleccioneu «Enregistrar» i feu doble clic a «OWLOTECH Q1»  
/feu clic dret i seleccioneu «Propietats»

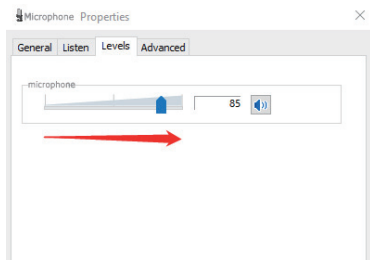


- 5) Seleccioneu «Escoltar», marqueu «Escoltar aquest dispositiu» i, a continuació, feu clic a «Aplicar»



## Configuració del volum del micròfon

Feu clic esquerre a «Nivells», després amb el botó esquerre seleccioneu « », i arrossegueu cap a l'esquerra per «disminuir el volum del micròfon», i arrossegueu cap a la dreta per «augmentar el volum del micròfon». Feu clic esquerre a «D'acord» després de configurar.



## Especificacions del producte

|                          |   |
|--------------------------|---|
| Material                 | Cos del micròfon ABS + malla metàl·lica |
| Unitat de micròfon       | Condensador 1643                        |
| Directional              | Cardioide                               |
| Resposta de freqüència   | 20Hz-20kHz                              |
| Sensibilitat             | -45±3dB (0dB=1V/Pa a 1kHz)              |
| Nivell de pressió sonora | 110 dB                                  |
| SNR                      | 82 dB                                   |
| Freqüència de mostratge  | 16bit/48kHz                             |
| Plug                     | USB-C                                   |
| Longitud del cable       | 1.7M                                    |

## **Contingut de l'embalatge**

---

- Micròfon x1
- Cable x1
- Adaptador USB-C x1
- Adaptador de rosca -5/8" x1
- Suport rodó x1
- Filtre d'esponja x1
- Suport del micròfon x1
- Manual d'instruccions x1

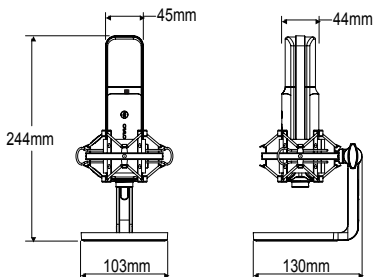
# OWLOTECH

## Manuel d'utilisation

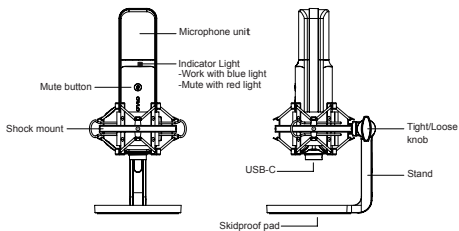
### OW-MIC-Q1-B



## Taille du produit



## Présentation du produit

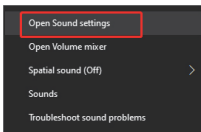


## Paramètre d'écoute pour Windows (Pas besoin de réglage pour une utilisation normale)

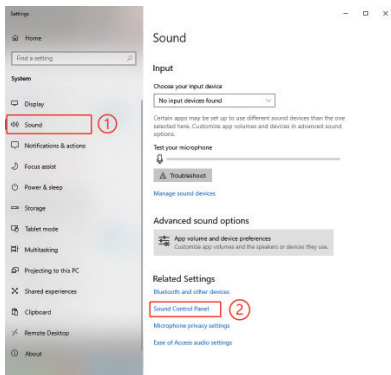
1) Faites un clic droit sur l'icône du son



2) Faites un clic gauche sur « Ouvrir les paramètres du son »

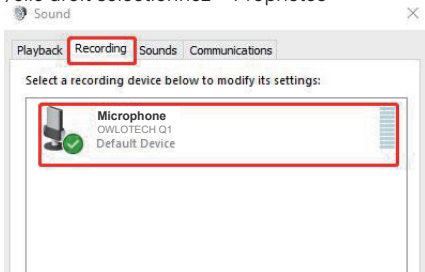


3) Sélectionnez d'abord « Son », puis sélectionnez « Ouvrir le Panneau de configuration »

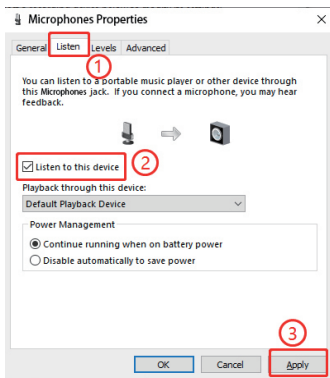


4) Sélectionnez « Enregistrement », double-cliquez sur « OWLOTECH Q1 »

/clic droit sélectionnez « Propriétés »



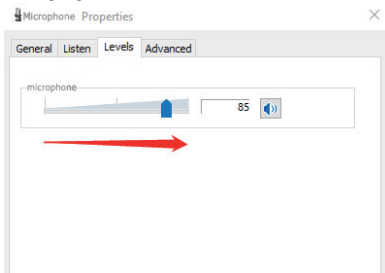
5) Sélectionnez « Écouter », cochez « Écouter cet appareil » puis cliquez sur « Appliquer »





## Réglage du volume du microphone

Faites un clic gauche sur « Niveaux », puis sélectionnez le bouton gauche « », faites glisser vers la gauche pour « diminuer le volume du microphone », faites glisser vers la droite pour « augmenter le volume du microphone ». Faites un clic gauche sur « OK » après le réglage.



## Spécifications du produit

|                               |   |
|-------------------------------|---|
| Matériel                      | Corps de microphone ABS + maille métallique |
| Unité micro                   | Condensateur 1643                           |
| Directionnel                  | Cardioïde                                   |
| Réponse en fréquence          | 20 Hz - 20 kHz                              |
| Sensibilité                   | -45±3dB (0dB = 1 V/ Pa à 1 kHz)             |
| Niveau de pression acoustique | 110 dB                                      |
| SNR                           | 82 dB                                       |
| Taux d'échantillonnage        | 16 bit/48 kHz                               |
| Prise                         | USB-C                                       |
| Longueur du câble             | 1,7 M                                       |

## Contenu de l'emballage

---

- Microphone x1
- Câble x1
- Adaptateur USB-C x1
- Adaptateur fileté 5/8" x1
- Support rond x1
- Filtre éponge x1
- Support d'amortisseur x1
- Manuel d'instructions x1

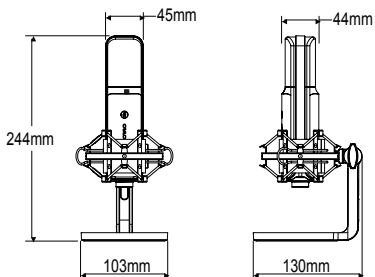
# OWLOTECH

Manuale d'uso

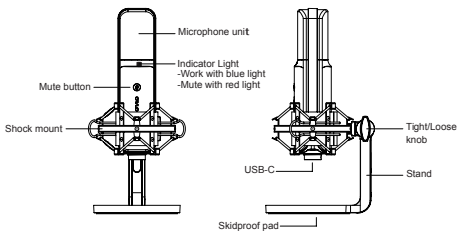
## OW-MIC-Q1-B



## Dimensioni del prodotto



## Presentazione del prodotto

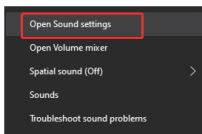


## Impostazioni di ascolto per Windows (Non è necessaria l'impostazione per l'uso normale)

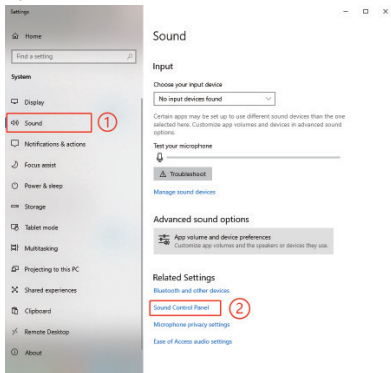
1) Fare clic con il pulsante destro del mouse sull'icona dell'altoparlante



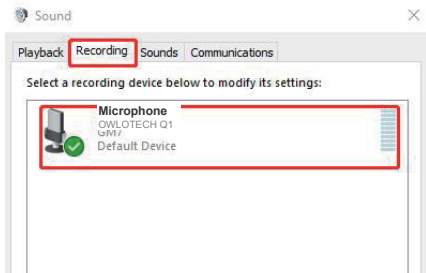
2) Fare clic con il pulsante sinistro del mouse su "Apri impostazioni audio"



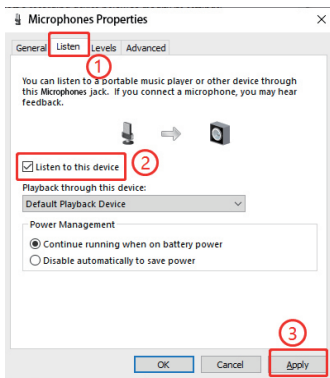
3) Selezionare prima "Audio", quindi selezionare "Apri Pannello di controllo"



- 4) Selezionare "Registrazione", fare doppio clic su "OWLOTECH Q1"  
 /clic destro selezionare "Proprietà"

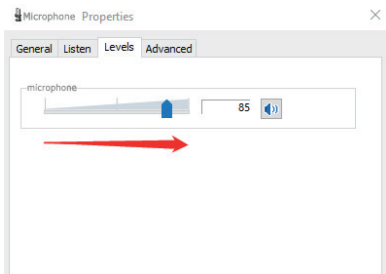


- 5) Seleziona "Ascolta", seleziona "Ascolta da questo dispositivo", quindi fai clic su "Applica"



## Impostazione del volume del microfono

Fare clic con il pulsante sinistro del mouse su "Livelli", quindi selezionare con il tasto sinistro " ", trascinare verso sinistra per "diminuire il volume del microfono", trascinare verso destra per "aumentare il volume del microfono". Fare clic con il pulsante sinistro del mouse su "OK" dopo l'impostazione.



## Specifiche del prodotto

|                             |   |
|-----------------------------|---|
| Materiale                   | Corpo del microfono in ABS + rete metallica |
| Unità microfonica           | Condensatore 1643                           |
| Direzionale                 | Cardioide                                   |
| Risposta in frequenza       | 20Hz-20kHz                                  |
| Sensibilità                 | -45±3dB (0dB=1V/Pa a 1kHz)                  |
| Livello di pressione sonora | 110dB                                       |
| SNR                         | 82dB  |
| Frequenza di campionamento  | 16bit/48kHz                                 |
| Presca                      | USB-C                                       |
| Lunghezza del cavo          | 1,7 MILIONI                                 |

## **Contenuto della confezione**

---

- Microfono x1
- Cavo x1
- Adattatore USB-C x1
- Adattatore filettato da 5/8" x1
- Supporto rotondo x1
- Filtro in spugna x1
- Supporto antiurto x1
- Manuale di istruzioni x1



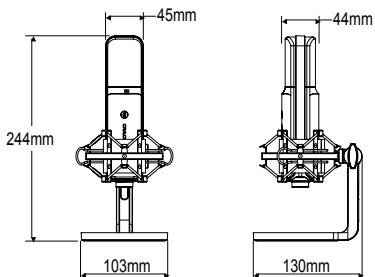
# OWLOTECH

## Benutzeranleitung

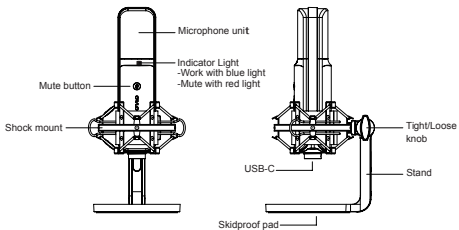
### OW-MIC-Q1-B



## Produktabmessungen



## Produkteinführung

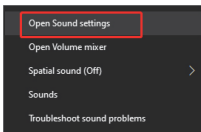


## Soundeinstellungen für Windows (Für den normalen Gebrauch ist keine Anpassung erforderlich)

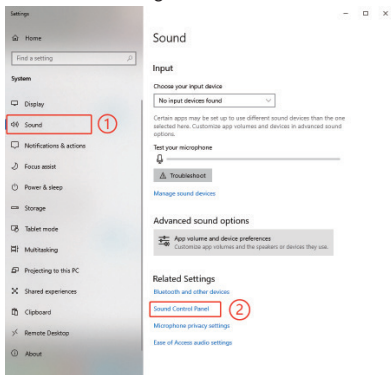
1) Klicken Sie mit der rechten Maustaste auf das Soundsymbol



2) Klicken Sie mit der linken Maustaste auf „Soundeinstellungen öffnen“

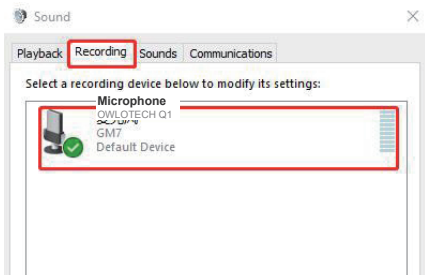


3) Wählen Sie zuerst „Sound“ und dann „Soundeinstellungen öffnen“

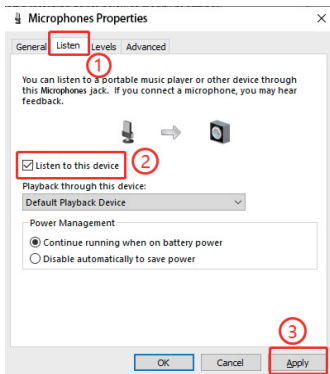


4) Wählen Sie „Eingabe“ und doppelklicken Sie auf „OWLOTECH Q1“.

/Rechtsklick und „Eigenschaften“ auswählen

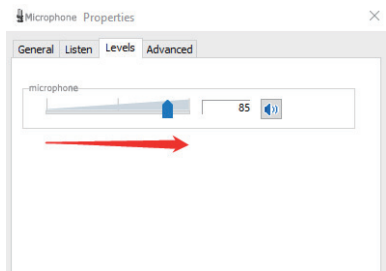


5) Wählen Sie „Abhören“, aktivieren Sie „Mit diesem Gerät abhören“ und klicken Sie dann auf „Übernehmen“.



## Mikrofonlautstärke einstellen

Klicken Sie mit der linken Maustaste auf „Pegel“, ziehen Sie dann mit der linken Maustaste den Regler nach links, um die „Mikrofonlautstärke zu verringern“, und ziehen Sie ihn nach rechts, um die „Mikrofonlautstärke zu erhöhen“. Klicken Sie nach dem Einstellen mit der linken Maustaste auf „OK“.



## Produktspezifikationen

|                  |                                       |
|------------------|---------------------------------------|
| Material         | ABS-Mikrofongehäuse + Metallgitter    |
| Mikrofoneinheit  | Kondensator 1643                      |
| Direktionalität  | Nierenrichtmikrofon                   |
| Frequenzgang     | 20 Hz bis 20 kHz                      |
| Empfindlichkeit  | $-45 \pm 3$ dB (0dB=1 V/Pa bei 1 kHz) |
| Schalldruckpegel | 110 dB                                |
| SNR              | 82 dB                                 |
| Abtastrate       | 16 Bit/48 kHz                         |
| Stecker          | USB-C                                 |
| Kabellänge       | 1,7 m                                 |

## Packungsinhalt

---

- Mikrofon x1
- Kabel x1
- USB-C-Adapter x1
- 5/8-Zoll-Gewintheadapter x1
- Runder Ständer x1
- Schaumstoff-Windschutz x1
- Halterung mit Stoßdämpfer x1
- Bedienungsanleitung x1

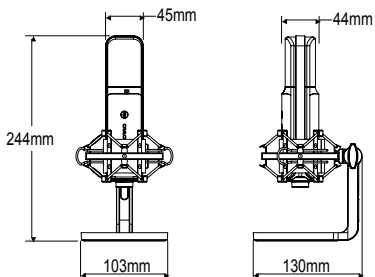
# OWLOTECH

Manual do utilizador

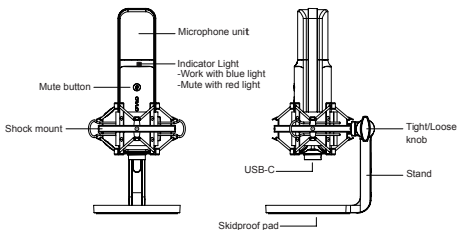
## OW-MIC-Q1-B



## Tamanho do produto



## Introdução do produto



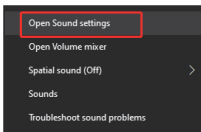


## Definição de escuta para Windows (Não há necessidade de definição para utilização normal)

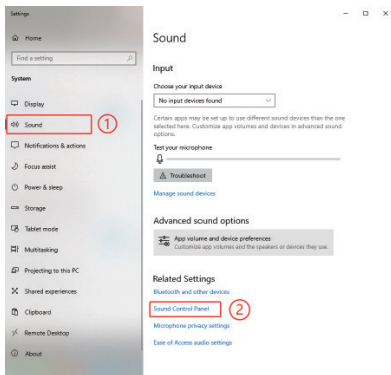
1) Clique com o botão direito no ícone de som



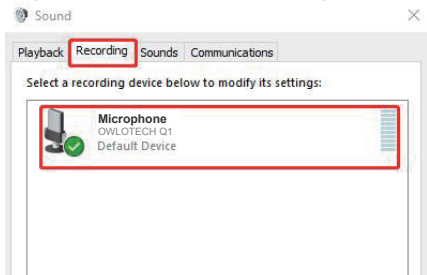
2) Clique com o botão esquerdo em "Abrir definições de som"



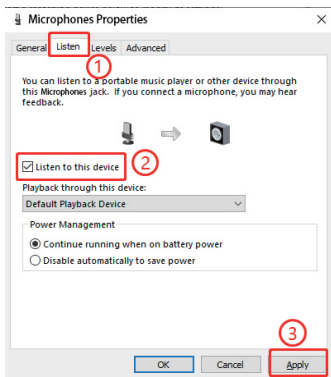
3) Primeiro seleccione "Som", depois seleccione "Abrir Painel de Controlo"



- 4) Selecione "Gravação", clique duas vezes em "OWLOTECH Q1" /clique com o botão direito em "Propriedades"

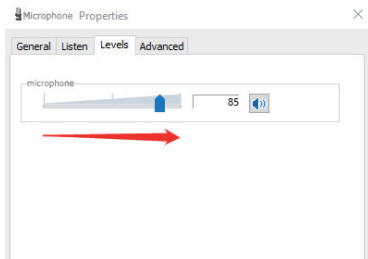


- 5) Selecione "Ouvir", marque "Ouvir este dispositivo" e clique em "Aplicar"



## Definições de volume do microfone

Clique com o botão esquerdo em "Níveis", em seguida, selecione o botão esquerdo " ", arraste para a esquerda para "diminuir o volume do microfone", arraste para a direita para "aumentar o volume do microfone". Clique com o botão esquerdo em "OK" após a definição.



## Especificações do produto

|                         |   |
|-------------------------|---|
| Material                | Corpo do microfone em ABS+ malha de metal |
| Unidade de microfone    | Condensador 1643                          |
| Direcional              | Cardioide                                 |
| Resposta de frequência  | 20 Hz-20 kHz                              |
| Sensibilidade           | -45±3 dB (0 dB=1 V/Pa a 1 kHz)            |
| Nível de pressão sonora | 110 dB                                    |
| SNR                     | 82 dB                                     |
| Taxa de amostragem      | 16 bit/48 kHz                             |
| Ficha                   | USB-C                                     |
| Comprimento do cabo     | 1,7 M                                     |

## **Conteúdo da embalagem**

---

- Microfone x1
- Cabo x1
- Adaptador USB-C x1
- Adaptador de rosca 5/8" x1
- Suporte redondo x1
- Filtro de esponja x1
- Suspensão elástica x1
- Manual de instruções x1

**OWLOTECH**